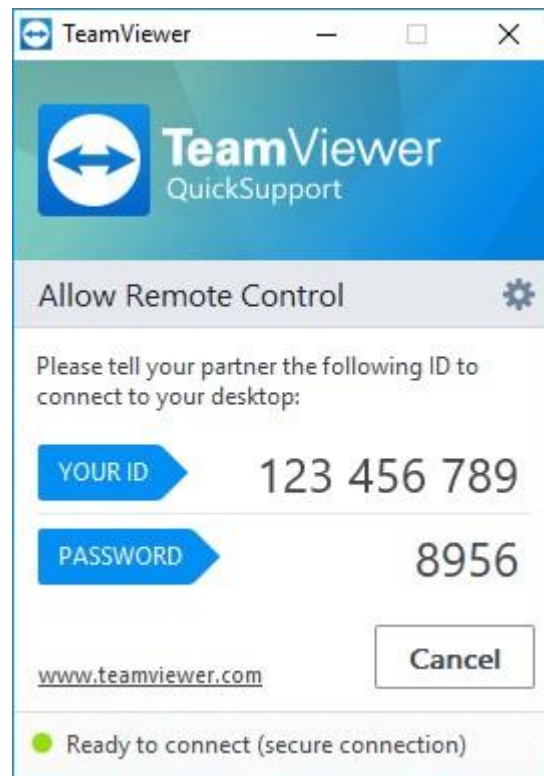




Módulo TeamViewer QuickSupport

TeamViewer QuickSupport es una aplicación en forma de archivo ejecutable. Puede ejecutarlo sin instalar ningún software o sin derechos de administrador de Windows o Mac OS.

La ventana principal de QuickSupport.



Este módulo le permite aceptar conexiones entrantes de control remoto, pero no establecer conexiones salientes. Normalmente proporcionará este módulo a sus clientes.

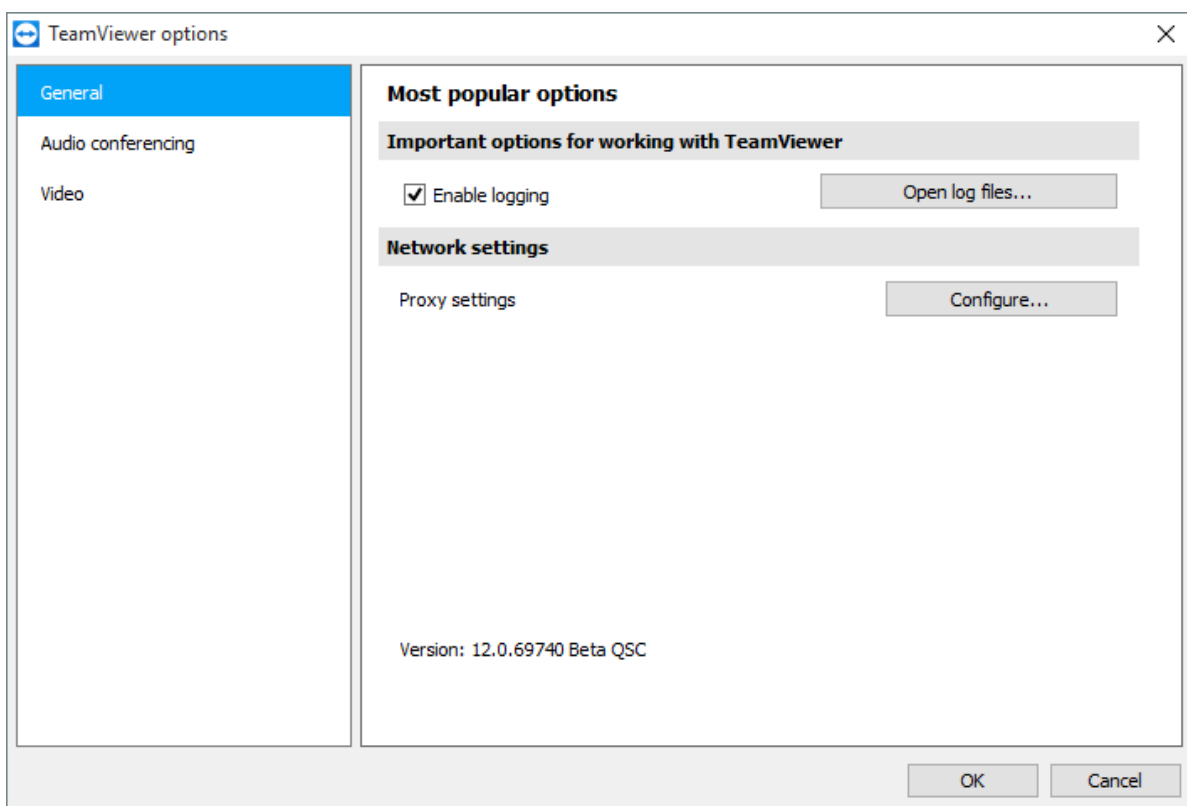


Opciones del módulo QuickSupport

En el cuadro de diálogo **Propiedades** puede configurar TeamViewer QuickSupport.

Para acceder a este cuadro de diálogo, haga clic en el icono en la parte superior derecha del módulo. En la categoría **General** están disponibles las siguientes opciones:

Opciones importantes para trabajar con TeamViewer	
Habilitar registro	Si esta opción está activada, TeamViewer escribirá todos los sucesos y errores en un archivo de registro.
Abrir los archivos de registro...	Para abrir la carpeta que contiene el archivo de registro, haga clic en el botón Abrir los archivos de registro... El archivo de registro aparecerá seleccionado al abrirse la carpeta.



El cuadro de diálogo **Configuración** de QuickSupport.



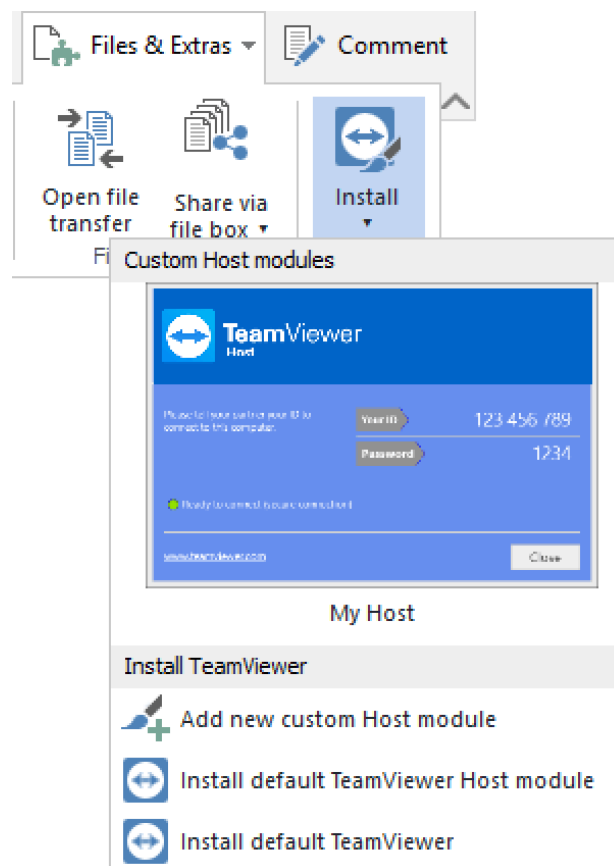
Instalación remota

Durante una sesión de control remoto a un módulo de QuickSupport, puede instalar otros módulos de TeamViewer (o la versión completa) en el dispositivo remoto. En el caso de sesiones de control remoto periódicas, a continuación, puede conectarse al módulo nuevo.

Se pueden instalar los siguientes módulos:

- Módulo TeamViewer Host personalizado existente
- Módulo TeamViewer Host personalizado nuevo
- Módulo TeamViewer Host estándar
- Versión completa de TeamViewer

Para instalar TeamViewer en el ordenador remoto, haga clic en **Archivos y extras | Instalar** durante una sesión de control remoto.



Instale módulos de TeamViewer de forma remota.